

ข้อมูลด้านเทคนิค

กล้องวิดีโอสำหรับงานวิเคราะห์ความละเอียดสูง Fluke DS701 และ DS703 FC



คุณภาพของภาพที่เหนือกว่า

ความละเอียดสูง

DS701

800 x 600 (480,000 พิกเซล)

DS703 FC ความละเอียดสูง

1200 x 720 (864,000 พิกเซล)

กล้องวิดีโอสำหรับงานวิเคราะห์

กล้องแบบส่องมุมมอง

ปรับแสงได้

ซูมอัตโนมัติ



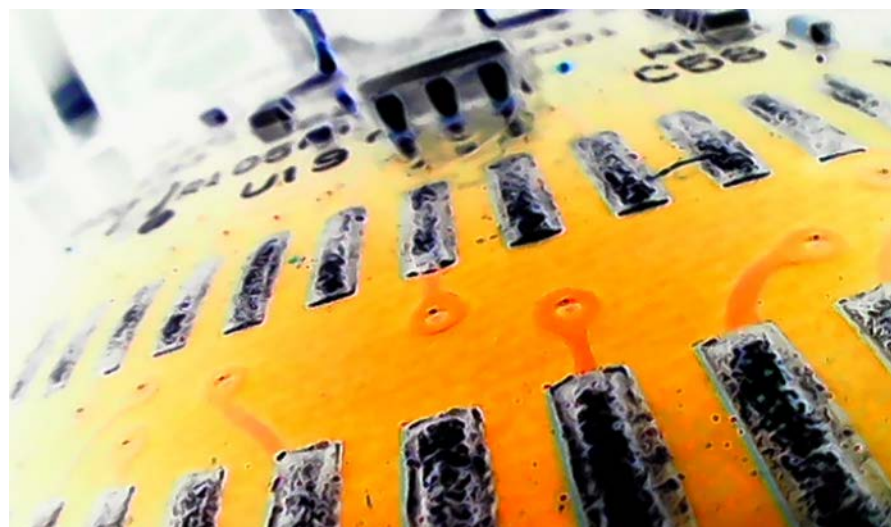
ทำงานได้กับ Fluke Connect™

อุปกรณ์ระดับอุตสาหกรรม มีราคาแพง? วินิจฉัยก่อนถอดชิ้นส่วน พร้อมความทนทานจาก Fluke

เป็นที่รู้กันถึงคุณประโยชน์ของกล้องวิดีโอสำหรับงานวิเคราะห์ แต่การตรวจสอบในงานอุตสาหกรรมต้องอาศัยกล้องวิดีโอสำหรับงานวิเคราะห์ที่มีประสิทธิภาพ ออกแบบมาเพื่อให้ทนต่อสภาพแวดล้อมที่สกปรกและมีความรุนแรง

กล้องวิดีโอสำหรับงานวิเคราะห์จาก Fluke นำภาพถ่ายความละเอียดสูงมาสู่มือคุณ

- กำหนดตรวจสอบความคมชัดสูงพร้อมกล้องแบบส่องมุมมอง
- ความเร็วการประมวลผลที่ให้ภาพราบรื่น ชัดเจน และสม่ำเสมอ
- หน้าจอ LCD ขนาด 7" สะดวกในการดู
- ฟังก์ชันซูมจากมาโครถึงไมโคร
- ปรับแสงได้เพื่อเก็บภาพที่ดีที่สุด
- วิดีโอ 720p อย่างแท้จริง



ข้อมูลจำเพาะโดยละเอียด

	DS701	DS703 FC
ก้านของกล้องวิดีโอสำหรับงานวิเคราะห์		
ความยาว	1.2 เมตร (3.94 ฟุต)	
ชนิด	ถอดออกได้ กิ่งแข็ง ก้านนำ สามารถลงน้ำได้ลึกถึง 1 เมตรขึ้นไป	
เส้นผ่านศูนย์กลาง	8.5 มม. (0.33 นิ้ว), มีก้าน 3.8, 5.5 และ 9 มม. เป็นตัวเลือกอุปกรณ์เสริม	
วัสดุ	โลหะหุ้มอีลาสโตเมอร์	
ไฟส่องสว่าง	LED ปรับได้ ที่ด้านหน้า ด้านเดียว	
ความสว่าง	53 Lux	
เทคโนโลยี UpisUp™	แสดงภาพอย่างเหมาะสม ไม่ว่าก้านจะมีทิศทางอย่างไร, เฉพาะก้าน 8.5 มม. 1.2 เมตรเท่านั้น	
กล้อง	กล้องมุมมองคู่ ด้านหน้าและด้านข้าง	
ความละเอียด	800 x 600 (480,000 พิกเซล)	1200 x 720 (864,000 พิกเซล)
รูปภาพของภาพนิ่ง	JPG	
รูปแบบการบันทึกวิดีโอ	AVI	
รูปแบบเอาต์พุตวิดีโอ	การบีบอัด MPEG	
การซูมดิจิทัล	ปรับได้จากซูม 1x ถึง 8x	
มุมมองภาพ	68°	
ความชัดลึก	25 มม. ถึงค่าอนันต์	
ความละเอียดวิดีโอ	มาตรฐาน	720p
ระยะโฟกัสต่ำสุด	10 มม.	
ประเภทโฟกัส	คงที่	
การหมุน	180°	
การสตรีมวิดีโอ	ผ่าน HDMI และ Fluke Connect™	
หน้าจอ LCD		
จอสัมผัส	หน้าจอสัมผัสตาปาซีทีฟ	
ขนาด	7 นิ้ว (17.79 ซม.)	
อัตรารีเฟรช	30 Hz	
เทคโนโลยี UpisUp™	การปรับทิศทางภาพแบบเรียลไทม์	
ไฟพื้นหลัง LED	ปรับความสว่างของการแสดงผลเพื่อการรับชมที่ดีที่สุด	
การสื่อสาร		
อินเทอร์เน็ตไร้สาย	WiFi 802.11b/g/n ระยะทำการ: 33 ฟุต (10.06 เมตร)	
การโอนข้อมูล	USB	สาย USB และ micro HDMI
Fluke Connect™*	บันทึกและแชร์ภาพโดยตรงจากกล้องวิดีโอสำหรับงานวิเคราะห์ แบบภาพหรือวิดีโอกับระบบคลาวด์หรือในท้องถิ่น	
อัปเดตไปยังระบบคลาวด์ได้ทันที	มี เมื่อใช้ Fluke Connect™	
คุณสมบัติทั่วไป		
ชุดแบบสี	แสงปกติ เกรย์สเกล หรือกลับด้าน	
หน่วยความจำภายใน	6 GB	
ปุ่มทางกายภาพ	เรียนรู้ง่าย เทคโนโลยีปุ่มใช้งานง่าย ปุ่มฟังก์ชัน 4 ปุ่ม ปุ่มทิศทาง 4 ปุ่ม ปุ่มเก็บภาพหรือเลือกหนึ่งปุ่ม	
กระเป๋าใส่อุปกรณ์	ของ EVA สำหรับป้องกัน	
สายคล้อง	สายคล้องข้อมือ	สายคล้องข้อมือและคล้องคอ
ตัวแปลงไฟฟ้า	ตัวแปลงไฟฟ้า AC/ที่ชาร์จแบตเตอรี่	
แบตเตอรี่	แบตเตอรี่ Li-Ion ในตัว 6400mAh 3.7 โวลต์ ชาร์จซ้ำได้	
อายุการใช้งานของแบตเตอรี่	3 ชั่วโมงกับความสว่างของไฟ LED 50 %	
ขนาด	6.98 x 8.85 นิ้ว (17.73 x 22.48 ซม.)	
น้ำหนัก	1.95 ปอนด์ (0.88 กก.)	
ระดับ IP		
แท็บเล็ต	IP56, ป้องกันฝุ่นละอองและป้องกันน้ำที่ฉีดจากหัวฉีด	
ก้านของกล้อง	IP68, กันฝุ่นและจมน้ำลึกได้ 1 เมตรขึ้นไป	
การทดสอบการตกหล่น	2 เมตร (6.56 ฟุต)	
อุณหภูมิในการทำงาน	0 °C ถึง 40 °C (32 °F ถึง 104 °F), 50 °C (122 °F) นานกว่า 10 นาที	
อุณหภูมิสำหรับจัดเก็บ	-40 °C ถึง 60 °C (-40 °F ถึง 140 °F)	
ความชื้นในการทำงาน	90 % ที่ 35 °C (95 °F) 75 % ที่ 40 °C (104 °F) 45 % ที่ 50 °C (122 °F)	
การรับประกัน	2 ปี	

*แอป Fluke Connect™ และผลิตภัณฑ์ Fluke Connect™ อาจไม่มีในบางประเทศ

ฟังก์ชันการทำงานของ Fluke Connect™ จะใช้ได้สำหรับกล้องวิดีโอสำหรับงานวิเคราะห์ DS703 FC ในเร็ว ๆ นี้ ซอฟต์แวร์ที่มีประสิทธิภาพนี้จะช่วยให้คุณบันทึกและแชร์ภาพความละเอียดสูงกับทีมงาน เข้าชมเว็บไซต์ของ Fluke เพื่อดูข้อมูลเพิ่มเติมเกี่ยวกับการอัปเดตเฟิร์มแวร์นี้ และเพิ่มศักยภาพของ Fluke Connect ให้กับกล้องวิดีโอสำหรับงานวิเคราะห์ DS703 FC ของคุณ



การบำรุงรักษาเชิงป้องกันซับซ้อนน้อยลง กำจัดงานซ้ำ

ประหยัดเวลาและเพิ่มความน่าเชื่อถือของข้อมูลการบำรุงรักษาของคุณโดยซิงค์คำวัดแบบไร้สายโดยใช้ระบบ Fluke Connect™

- จัดข้อผิดพลาดจากการป้อนข้อมูลโดยบันทึกคำวัดจากเครื่องมือโดยตรงและเชื่อมโยงคำวัดกับคำสั่งงาน รายงาน หรือบันทึกสินทรัพย์
- เพิ่มระยะเวลาการทำงานให้สูงสุดและทำการตัดสินใจด้านการบำรุงรักษาอย่างมั่นใจด้วยข้อมูลที่คล่องตัวสามารถไวใจและตรวจสอบได้
- เข้าถึงคำวัดบรรทัดฐาน คำวัดในอดีต และคำวัดปัจจุบันตามสินทรัพย์

Fluke DS703 FC เป็นส่วนหนึ่งของระบบเครื่องมือทดสอบที่เชื่อมต่อกัน และซอฟต์แวร์การบำรุงรักษาอุปกรณ์มีการพัฒนาอย่างต่อเนื่อง

ไปที่ www.flukeconnect.com เพื่อเรียนรู้เพิ่มเติมเกี่ยวกับระบบ Fluke Connect™



ข้อมูลสำหรับการสั่งซื้อ

FLK-DS701 กล้องวีดีโอสำหรับงานวิเคราะห์

FLK-DS703 FC กล้องวีดีโอสำหรับงานวิเคราะห์ความละเอียดสูง

สิ่งที่มีให้

กล้องวีดีโอสำหรับงานวิเคราะห์พร้อมกันกึ่งแข็ง 1.2 ม., 8.5 มม., สายคล้องข้อมือ (DS703 FC มีสายคล้องข้อมือและสายคล้องคอ), สาย USB, เครื่องจ่ายไฟฟ้ากระแสสลับ AC/ที่ชาร์จแบตเตอรี่, ตะขอแขวนแม่เหล็ก TPAK, ช่องป้องกัน EVA

อุปกรณ์เสริม

FLK-3.8MM Scope ก้าน 1 ม. มุมมองด้านหน้า

FLK-8.5MM Scope ก้าน 3 ม. มุมมองคู่

FLK-5.5MM Scope ก้าน 1 ม. มุมมองคู่

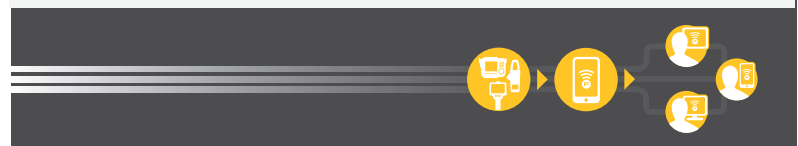
FLK-8.5MM Scope ก้าน 1.2 ม. มุมมองคู่

FLK-8.5MM UV Scope ก้าน 1 ม. มุมมองคู่

Fluke FLK-9MM Scope มุมมองด้านหน้า ม้วนก้าน 20 ม.

Fluke DS 7XX Neckstrap สายคล้องคอ

เข้าสู่เว็บไซต์ Fluke ในพื้นที่หรือติดต่อตัวแทนของ Fluke ในพื้นที่เพื่อดูข้อมูลเพิ่มเติม



เครื่องหมายการค้าทั้งหมดเป็นกรรมสิทธิ์ของผู้ที่เป็นเจ้าของ จำเป็นต้องมี WiFi หรือบริการโทรศัพท์มือถือในการแบ่งปันข้อมูล การให้บริการไร้สายและข้อมูลผ่านสมาร์ตโฟนไม่รวมอยู่ในการสั่งซื้อ พื้นที่เก็บข้อมูล 5 GB แรกให้บริการฟรี สามารถดูรายละเอียดการสนับสนุนทางโทรศัพท์ได้ที่ fluke.com/phones

การให้บริการไร้สายและข้อมูลผ่านสมาร์ตโฟนไม่รวมอยู่ในการสั่งซื้อ Fluke Connect อาจไม่มีให้บริการในบางประเทศ

Fluke. ให้โลกของคุณคงอยู่และก้าวต่อไป

Fluke Corporation
PO Box 9090, Everett, WA 98206 U.S.A.

Fluke Europe B.V.
PO Box 1186, 5602 BD
Eindhoven, The Netherlands

For more information call:
In the U.S.A. (800) 443-5853 or
Fax (425) 446-5116
In Europe/M-East/Africa
+31 (0)40 267 5100 or
Fax +31 (0)40 267 5222

In Canada (800)-36-FLUKE or
Fax (905) 890-6866
From other countries +1 (425) 446-5500 or
Fax +1 (425) 446-5116
Web access: www.fluke.com

©2018 Fluke Corporation.
Specifications subject to change without notice.
6/2018 6010402g-th

Modification of this document is not permitted without written permission from Fluke Corporation.